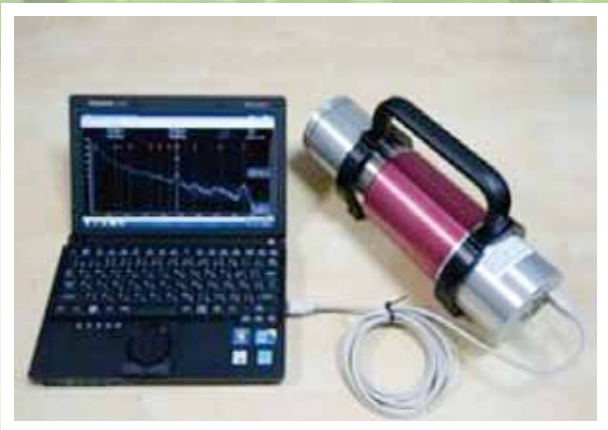


(I-131、Cs-137 等放射性物質の有無の検査)

# 放射性物質検査のお知らせ

東日本大震災により発生しました福島第一原発における放射性物質の漏洩事故は、依然として注意が必要な状況になっており、環境へ影響が懸念され、様々な検査が実施されております(下記参照)。

株式会社 平山電気商会では、環境分析のリソースを生かし、よりお客様のご要望にお応えするため、放射性物質検査を行っております。「納品に対する不安を取り除く」「商品の安全確認」として、迅速な分析と精度の高いデータを提供する事でお客様のお役に立ちたいと考えております。



ガンマ線スペクトロメータ (EMF ジャパン株式会社)



測定風景

## ■現在実施されている放射性物質検査

### 【食物】

- ・食品 (葉物野菜、根菜、きのこ、穀類、魚介類、肉類)
- ・飲料 (水、牛乳、飲料品の原料、乳製品)



厚生労働省 平成23年11月  
「食品中の放射性セシウムスクリーニング法について」に基づく放射能検査

【土壌】・農耕地・校庭・住宅地・公園

【その他自然環境】・大気・海洋



原子力安全委員会 平成20年3月  
「環境放射線モニタリング指針」に基づく放射線量検査

上記以外の検査・各検査の詳細・価格・納期等、お気軽にお問合せください。

新潟県登録計量証明事業所 第環 61 号

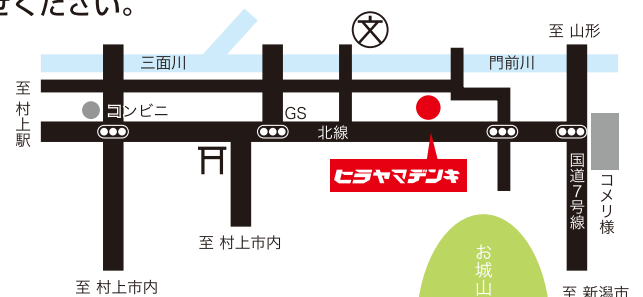


株式会社 平山電気商会

〒958-0873 新潟県村上市上片町 2-19

FAX.0254-52-7213

<http://hirayama-denki.co.jp/>



TEL.0254-52-5215